

Auswertung der Verkehrszählung in Holler

- Mess-Stelle: Am Ortseingang von Montabaur kommend auf der Höhe des Hauses Hauptstr.2, kurz vor den Straßeninseln



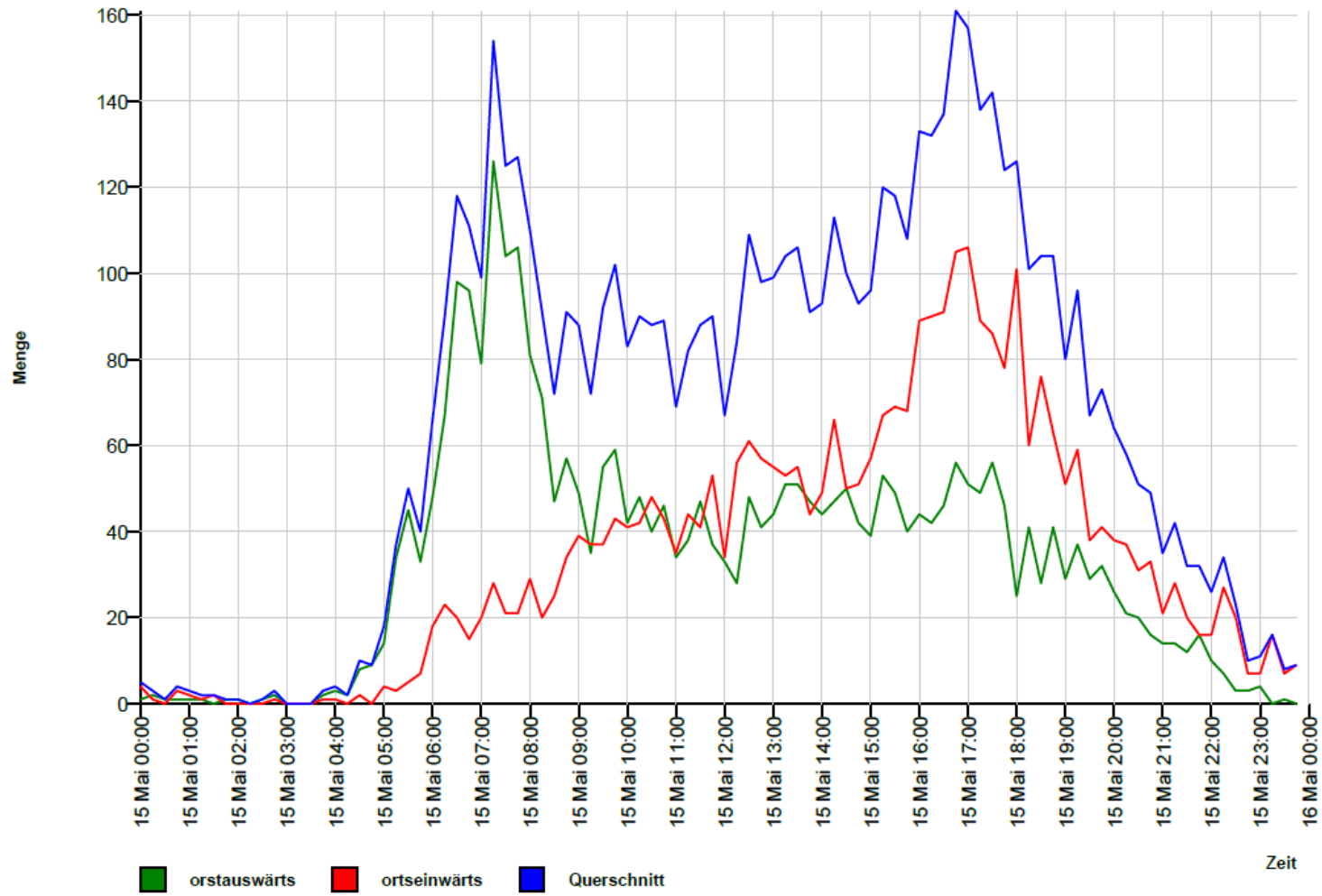
- Tag: Dienstag 15.05.2018
- Dauer: 24h (von 0:00 bis 0:00 Uhr)
- Gezählte Fahrzeuge: **6460**
- Im Durchschnitt wären das 267,5 Fahrzeuge pro Stunde

Längenklassen

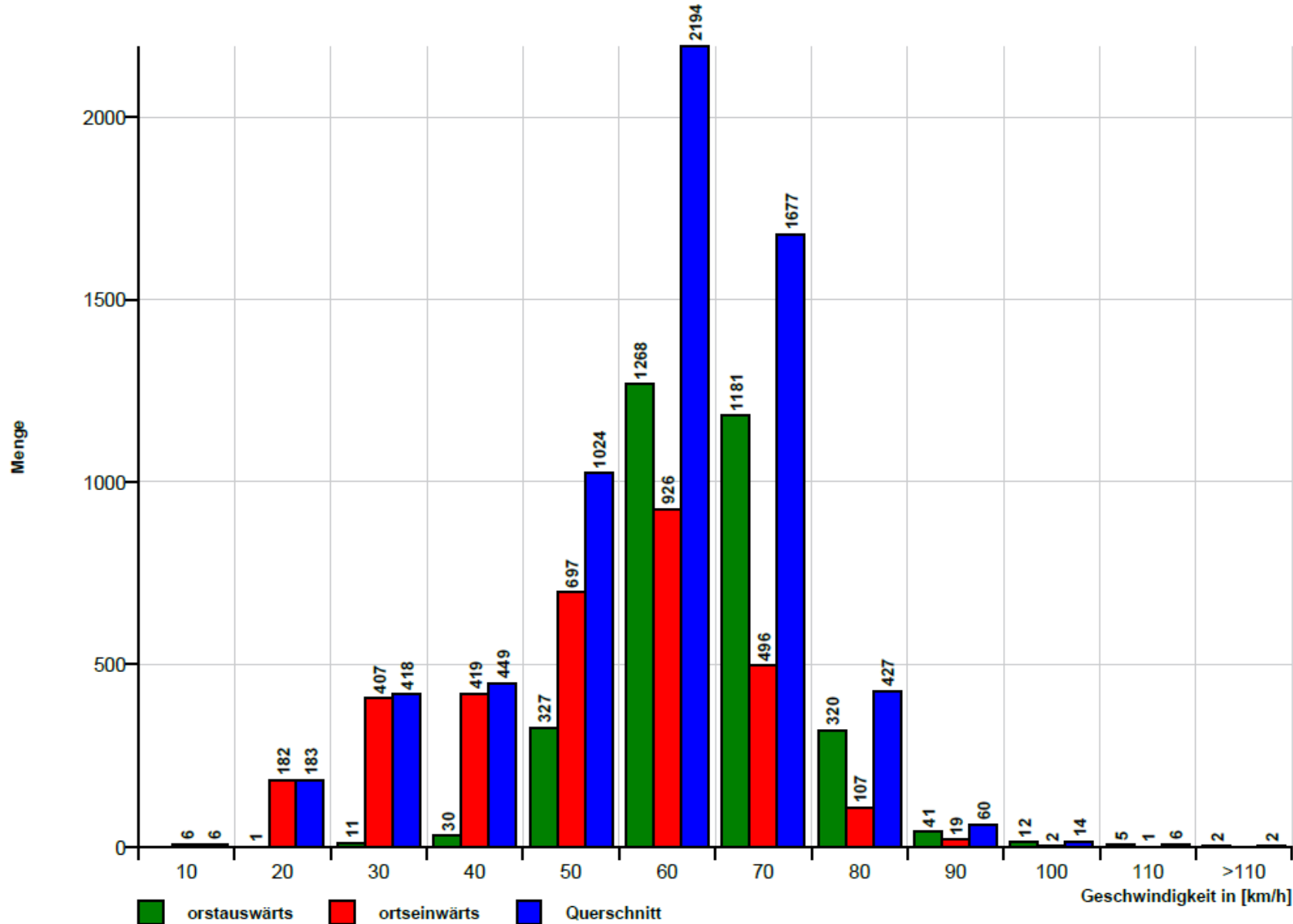
[L in m]

Querschnitt		orstauswärts					ortseinwärts				
Zeit	Σ	Σ	2-Rad	Pkw	Lkw	LZ	Σ	2-Rad	Pkw	Lkw	LZ
00:00-06:00	199	162	0	159	3	0	37	0	35	2	0
06:00-09:00	1254	980	13	916	42	9	274	13	230	27	4
15:00-19:00	2001	706	35	641	25	5	1295	72	1182	34	7
06:00-22:00	6124	3008	73	2777	131	27	3116	160	2808	128	20
00:00-24:00	6460	3198	73	2964	134	27	3262	161	2950	131	20

Verkehrsmengen Ganglinie



Geschwindigkeits-Histogramm

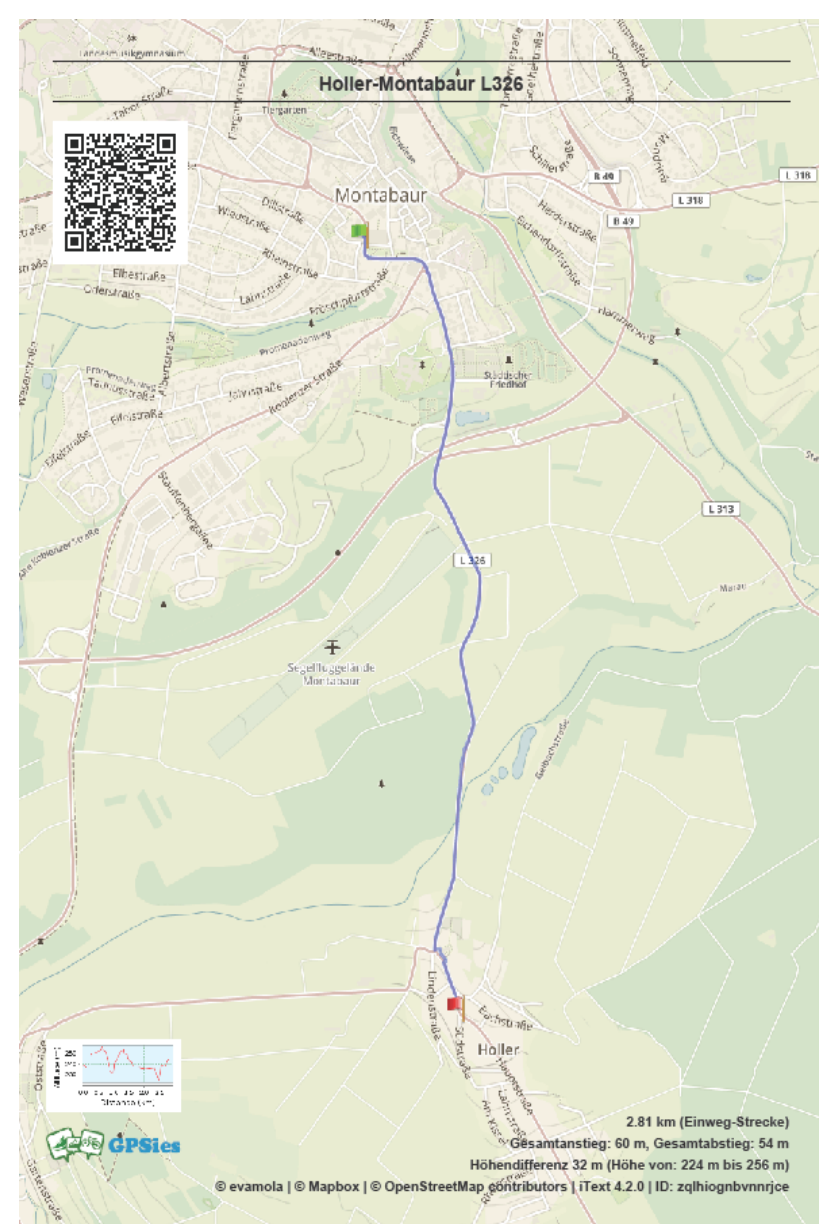


- Von 6460 Fahrzeugen fahren 4380 schneller als 50km/h.
- Das sind 67%.
- 2186 fahren schneller als 60km/h.
- Das sind 33,8%.
- Man beachte die Spitzengeschwindigkeiten von über 100km/h in der Ortschaft!!!

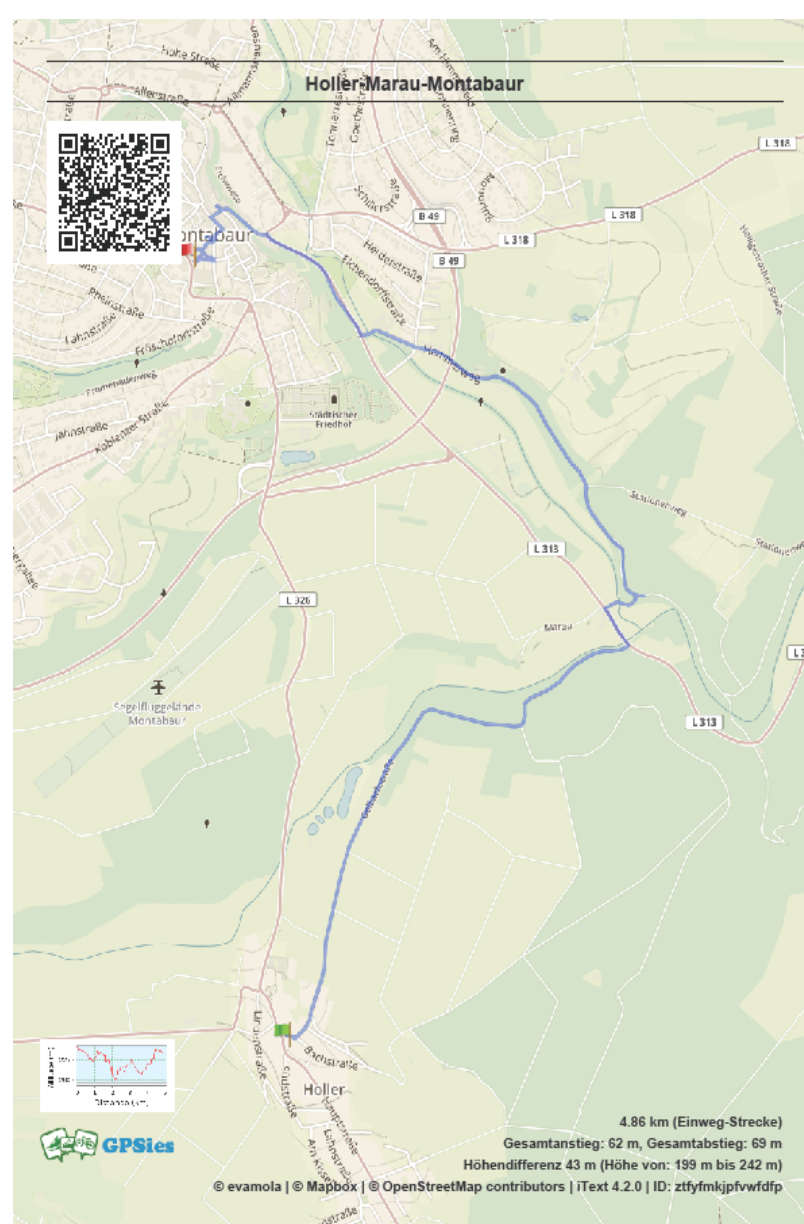
- Diese Verkehrssituation setzt auf der Landstraße nach Montabaur fort.
- Alle Fahrzeuge fahren schneller. Ein begeh- oder befahrbarer Randstreifen oder Rad-Fußweg ist nicht vorhanden.



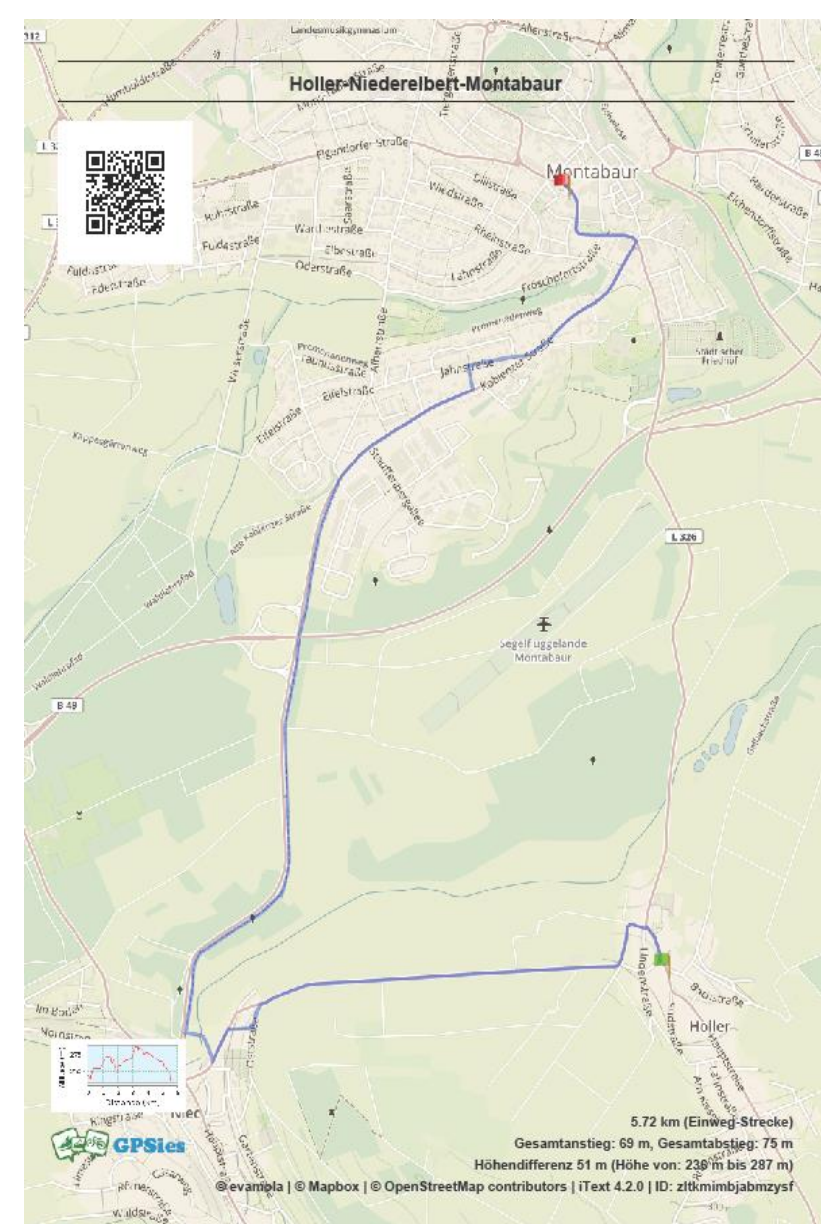
- Die Straße ist kurvig und unübersichtlich
- Autofahrer passieren Fußgänger oder Radfahrer notgedrungen sehr riskant und es besteht erhöhte Unfallgefahr!
- Im Dunkeln erhöht sich die Gefahr um ein Vielfaches.
- Es handelt sich aber um den kürzesten Weg nach Montabaur
- Die Fahrkarten für den öffentlichen Nahverkehr sind zu teuer
- Wer sich unkompliziert, umweltfreundlich und aus eigener Kraft auf die zwei Kilometer nach Montabaur machen will, begibt sich in Lebensgefahr!



2,81 km



4,81 km



5,71 km

Einwohnerzahlen der Gemeinden

Holler	1039
Untershausen	499
Stahlhofen	724
Daubach	467
Horbach	663
Gackenbach	537
Hübingen	529
Summe	4458