

Kombinierter Rad-Fußweg an der L326

Buchfinkenland - Montabaur • radweg-jetzt.de



JETZT!

Foto: Initiative

Ein Weg - viele Umwege

Ein Radweg im Irrgarten der Verkehrspolitik

2022

2000

2010

2020

2030

Kombinierter Rad-Fußweg an der L326

Buchfinkenland - Montabaur • radweg-jetzt.de

Kombinierter Rad-Fußweg an der L326

Buchfinkenland - Montabaur • radweg-jetzt.de



Ein Weg - viele Umwege

Ein Radweg im Irrgarten der Verkehrspolitik

2022

2000

2010

2020

2030

Ein Radweg im Irrgarten der Verkehrspolitik

Rita Schneider, Radweginitiative Radweg-jetzt
Vortrag beim Fahrradkongress am 15.10.2022

Guten Morgen,

mein Name ist Rita Schneider von der Initiative „Radweg jetzt“.

Ich werde Ihnen einen kleinen Überblick über die bisherigen Aktivitäten für einen Rad-/Fußweg vom Buchfinkenland nach Montabaur verschaffen. Ganz wichtig ist zu wissen, dass es sich um einen Alltagsradweg handelt. Auch im Westerwald ist es an der Zeit, alternative Fortbewegungsmöglichkeiten nutzen zu können, ohne in Lebensgefahr zu geraten oder große Umwege fahren zu müssen.

Kombinierter Rad-Fußweg an der L326

Buchfinkenland - Montabaur • radweg-jetzt.de

Foto: Initiative



Aktuelle Situation

2000

2010

2020

2022

2030

Kombinierter Rad-Fußweg an der L326

Buchfinkenland - Montabaur • radweg-jetzt.de

Schon lange gibt es den Wunsch, dass Holler per Radweg an Montabaur angebunden wird. Die direkte und kürzeste Strecke führt über die L326 und ist wegen des kurvigen Verlaufs unübersichtlich und durch Böschungen und Leitplanken begrenzt. Radfahrer, die langsam den Berg hochfahren, werden spät gesehen und geraten in Gefahr.

Kein Weg, über den man seine Kinder mit dem Rad zur Schule schicken möchte.

Kombinierter Rad-Fußweg an der L326

Buchfinkenland - Montabaur • radweg-jetzt.de



JETZT!



Flurbereinigung

Kombinierter Rad-Fußweg an der L326

Buchfinkenland - Montabaur • radweg-jetzt.de

Bereits im Rahmen der Flurbereinigung um das Jahr 2000 ist eine Trasse entlang der L326 für einen Rad/Fußweg ausgewiesen worden.

Kombinierter Rad-Fußweg an der L326

Buchfinkenland - Montabaur • radweg-jetzt.de



JETZT!



Flurbereinigung

2000

2000

2010

2020

2030

Kombinierter Rad-Fußweg an der L326

Buchfinkenland - Montabaur • radweg-jetzt.de

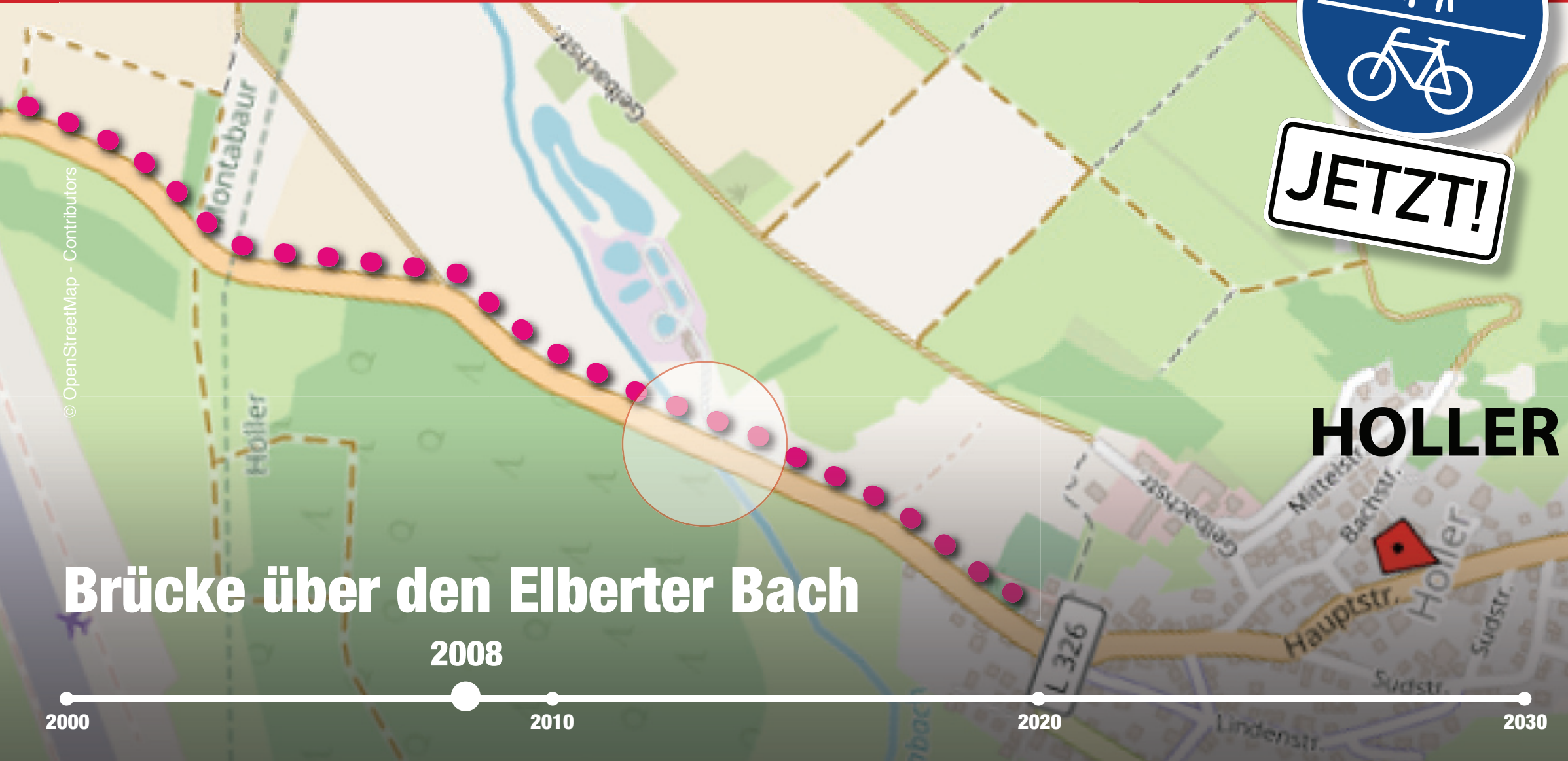
Das sind doch gute Voraussetzungen, dachten die Hollerer und hofften, dass sich da mal was tut, glaubten auf einem guten Weg zum Radweg zu sein.

Kombiniertes Rad-Fußweg an der L326

Buchfinkenland - Montabaur • radweg-jetzt.de

Kombiniertes Rad-Fußweg an der L326

Buchfinkenland - Montabaur • radweg-jetzt.de



Und als die damalige Ortsbürgermeisterin Frau Flosdorf 2008 aus der Presse erfuhr, dass die Brücke über den Elberter Bach erneuert werden sollte, hat sie und auch Verbandsgemeindebürgermeister Edmund Schaaf den LBM Diez auf die Notwendigkeit des Radweges hingewiesen und dringend darum gebeten, dass dieser beim Brückenbau berücksichtigt wird, damit Möglichkeiten nicht verbaut werden und später unnötige Kosten entstehen.

Kombinierter Rad-Fußweg an der L326

Buchfinkenland - Montabaur • radweg-jetzt.de

Foto: Rita Schneider



Brücke über den Elberter Bach

2008

2000

2010

2020

2030

Kombinierter Rad-Fußweg an der L326

Buchfinkenland - Montabaur • radweg-jetzt.de

Was kann man sonst noch tun, welchen Weg einschlagen? Ein Gutachten musste her, das die Forderung untermauert: Und so entstand 2010 ein Gutachten im Auftrag der VG, das - auch mit Blick auf die aufkommenden E-Bikes - die Sinnhaftigkeit eines solchen Radweges unterstrich und forderte, diesen Radweg beim Bau der Brücke zu berücksichtigen.

Der LBM Diez sah diese Notwendigkeit nicht und verwies darauf, dass der Weg nicht im GRW (Großräumiges Radwegenetz) aufgeführt sei und dass keine Realisierung zu erwarten sei. Folglich wurde die Brücke ohne Berücksichtigung des Radweges gebaut.

Erneute Bewegung kam in die Sache, als 2018 Dietmar Riewe vom CDU-Ortsverband Buchfinkenland beim LBM Diez nachfragte, ob sich in Sachen Planung denn endlich mal was getan hätte. Die unbefriedigende Antwort lautete, dass der Weg nicht im GRW sei, also gäbe es kein Projekt. Zudem könnten die beiden Brücken nicht sicher gequert werden – auch das widerspräche der Planung eines Radweges entlang der Straße.

Kombinierter Rad-Fußweg an der L326

Buchfinkenland - Montabaur • radweg-jetzt.de

Kombinierter Rad-Fußweg an der L326

Buchfinkenland - Montabaur • radweg-jetzt.de

Foto: Initiative



Unterschriftensammlung

2018

Zur gleichen Zeit wurde ich darauf aufmerksam und führte eine Unterschriftenaktion durch. Es wurden mehr als 2000 Unterschriften gesammelt.

Mit Willie Beckmann, Norbert Busch, Eva Lange und Jupp Trauth gründeten wir die Radweginitiative „Radweg jetzt“.

Die Unterschriftenlisten wurden dem Staatssekretär im Verkehrsministerium, Andi Becht, im Dezember 2018 übergeben.

Der Bürgermeister der Verbandsgemeinde Montabaur, Ulrich Richter-Hopprich, forderte die Aufnahme der Strecke ins GRW, was auch bald geschah.

Kombinierter Rad-Fußweg an der L326

Buchfinkenland - Montabaur • radweg-jetzt.de

Kombinierter Rad-Fußweg an der L326

Buchfinkenland - Montabaur • radweg-jetzt.de



JETZT!

Dienstag 15.05.2018

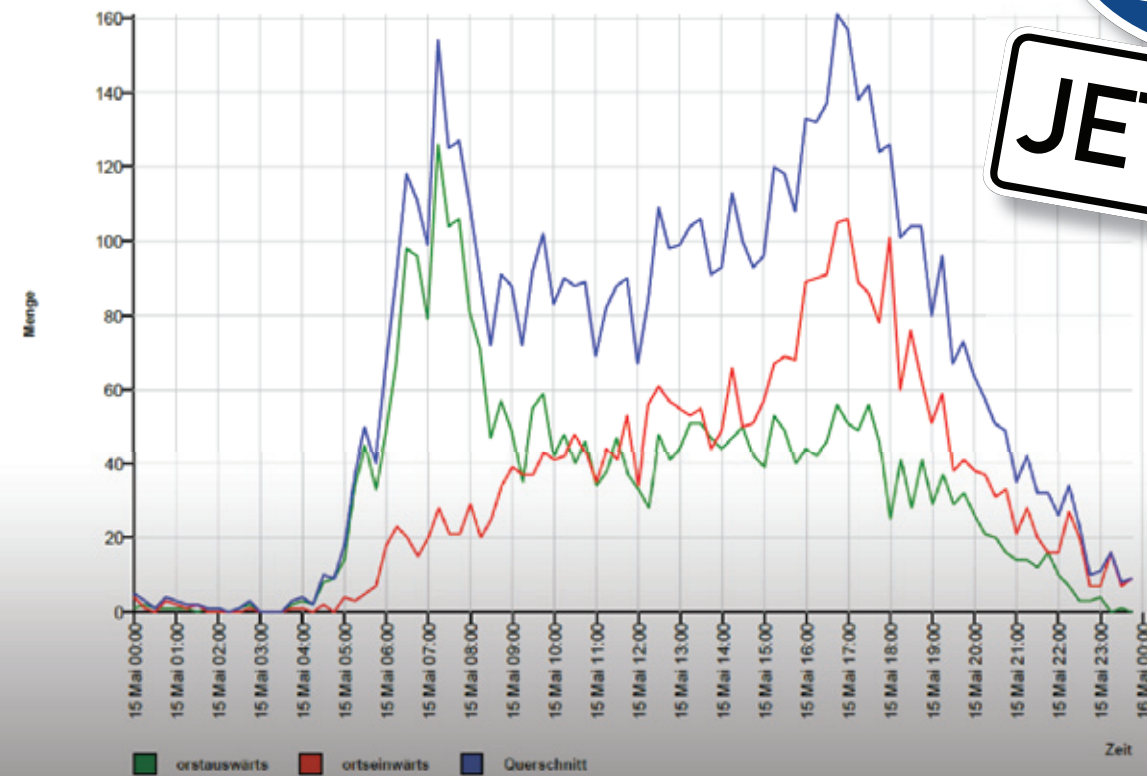
6460 Fahrzeuge

in 24 Stunden (0 bis 24 Uhr)

Durchschnitt

267,5 Fahrzeuge/Stunde

Verkehrsmengen Ganglinie



Verkehrszählung

2018

2000

2010

2020

2030

Auf Wunsch der Radweginitiative führte die VG eine Verkehrszählung am Ortseingang von Holler durch, um aktuelle und verlässliche Zahlen zu erhalten. Auch diese Zahlen zeigten das starke Verkehrsaufkommen und unterstrichen unsere Forderungen.

Kombinierter Rad-Fußweg an der L326

Buchfinkenland - Montabaur • radweg-jetzt.de

Kombinierter Rad-Fußweg an der L326

Buchfinkenland - Montabaur • radweg-jetzt.de

Foto: Initiative



1. Befahrung

2018

Am 2.6.2018 fand die erste Befahrung mit 80 Teilnehmern statt.

Wir hofften auf dem rechten Weg zu sein, wurden wir doch über lange Zeit auf die notwendige Aufnahme in den Investitionsplan Landesstraßen des Landes Rheinland-Pfalz 2019-2023 verwiesen.

Doch die verspätete Veröffentlichung des IP brachte Ernüchterung. Unser Radweg wurde nicht berücksichtigt.

2000

2010

2020

2030



Gesetz- und Verordnungen

für das Land Rheinland-Pfalz



JETZT!

Ausgegeben zu Mainz, den 4. Dezember 2015

2015

IP und vermisste Transparenz



Wir hakten nach und fragten nach den Bewertungskriterien. Das Verfahren war intransparent und so forderten wir Informationen – zuletzt mit juristischem Beistand nach dem Landestransparenzgesetz ein. Es blieb in Teilen intransparent. Vollkommen unverständlich waren NULL Punkte für Alltagstauglichkeit und veraltete, zu geringe Verkehrszahlen. Das ließ uns an der Sinnhaftigkeit zweifeln.

Kombinierter Rad-Fußweg an der L326

Buchfinkenland - Montabaur • radweg-jetzt.de

Foto: Initiative



Brücke über die B42

2020

2000

2010

2020

2030

Kombinierter Rad-Fußweg an der L326

Buchfinkenland - Montabaur • radweg-jetzt.de

2020 erfuhren wir von der bevorstehenden Sanierung der Brücke über die B 49. Gemeinsam mit der Verbandsgemeindeverwaltung forderten wir, dass man in diesem Zug den Rad-/ Fußweg berücksichtigen sollte. So dachten wir – aber weit gefehlt.

Argument des LBM: Es gebe ja keinen Rad-/Fußweg und damit auch keine Notwendigkeit, diesen auf der Brücke zu berücksichtigen.

Kombinierter Rad-Fußweg an der L326

Buchfinkenland - Montabaur • radweg-jetzt.de



JETZT!

Kein Radweg? Keine Berücksichtigung bei der Brücke!
Keine brauchbare Brücke, kein Radweg.

2020

2000

2010

2020

2030

Kombinierter Rad-Fußweg an der L326

Buchfinkenland - Montabaur • radweg-jetzt.de

Wir versuchten es über Förderprogramme. Doch ohne vorliegende Planung war eine zeitnahe Realisierung, welche Voraussetzung für die Förderung ist, nicht möglich.
Dann sollte die Verbandsgemeinde eben selbst die Planung auf den Weg bringen! Doch diese Möglichkeit gab es nicht, weil der Weg an einer Landesstraße liegt und das Land hier die Hoheit hat.
Der LBM zeigte zu diesem Zeitpunkt keine Bereitschaft der Unterstützung.

Kombinierter Rad-Fußweg an der L326

Buchfinkenland - Montabaur • radweg-jetzt.de



JETZT!



Machbarkeitsstudie

2000

2010

2020

2020

2030

Kombinierter Rad-Fußweg an der L326

Buchfinkenland - Montabaur • radweg-jetzt.de

Im 2. Halbjahr 2020 ließ die Verbandsgemeindeverwaltung Montabaur eine Machbarkeitsstudie durchführen.

Die direkte Anbindung entlang der L326 wurde als die sinnvollste Alternative gesehen.

Kombinierter Rad-Fußweg an der L326

Buchfinkenland - Montabaur • radweg-jetzt.de



JETZT!



**Weitere Aktionen
Medien**

2021

Kombinierter Rad-Fußweg an der L326

Buchfinkenland - Montabaur • radweg-jetzt.de

Doch leider befanden wir uns immer noch im Irrgarten der Verkehrspolitik und mussten weitere Aktionen durchführen:

- bislang haben 13 Befahrungen stattgefunden, u. a. mit einem Pop-Up Radweg im Juni 2021
- es gab mehrfach Berichte im SWR Fernsehen, im Hörfunk und vor allem in den regionalen Zeitungen und
- viele Anschreiben an Politiker und Behörden

2000

2010

2020

2030

Kombinierter Rad-Fußweg an der L326

Buchfinkenland - Montabaur • radweg-jetzt.de

Kombinierter Rad-Fußweg an der L326

Buchfinkenland - Montabaur • radweg-jetzt.de



JETZT!

Staatskanzlei@beckmann-medienesign

Koalitionsvertrag – eine Verkehrswende?



2021

2000

2010

2020

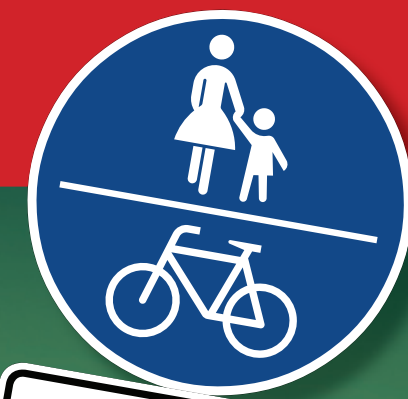
2030

Im Koalitionsvertrag 2021 der Landesregierung wird die gleichberechtigte Teilhabe aller Verkehrsteilnehmenden festgeschrieben. Eine Verkehrswende ist dringend notwendig, unser Beispiel aber zeigt, dass die Umsetzung auf lokaler Ebene zu lange dauert.

Beim LBM Diez wurde inzwischen ein Radwegeteam eingesetzt. Mit dem neuen Leiter, Benedikt Bauch, fand mittlerweile ein erstes Gespräch statt.

Kombinierter Rad-Fußweg an der L326

Buchfinkenland - Montabaur • radweg-jetzt.de



JETZT!



Irgendwie geht es voran.

2000

2010

2020

2022

2030?

2030

Kombinierter Rad-Fußweg an der L326

Buchfinkenland - Montabaur • radweg-jetzt.de

Resümee: Wir haben über die Jahre viel gelernt, sind alle uns zur Verfügung stehenden Wege gegangen und brauchen nach wie vor einen langen Atem. Doch: Es scheint sich langsam etwas zu bewegen. Wir werden weiterhin mit allen Mitteln kämpfen und keinesfalls den Mut verlieren. Vielen Dank!

Kombinierter Rad-Fußweg an der L326

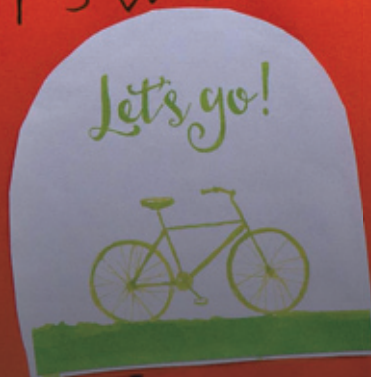
Buchfinkenland - Montabaur • radweg-jetzt.de



JETZT!

Sattelt um! ▽

Verkehrswende jetzt! ▽



Nicht locker lassen!

2022

2030?

2000

2010

2020

2030

Foto: Initiative